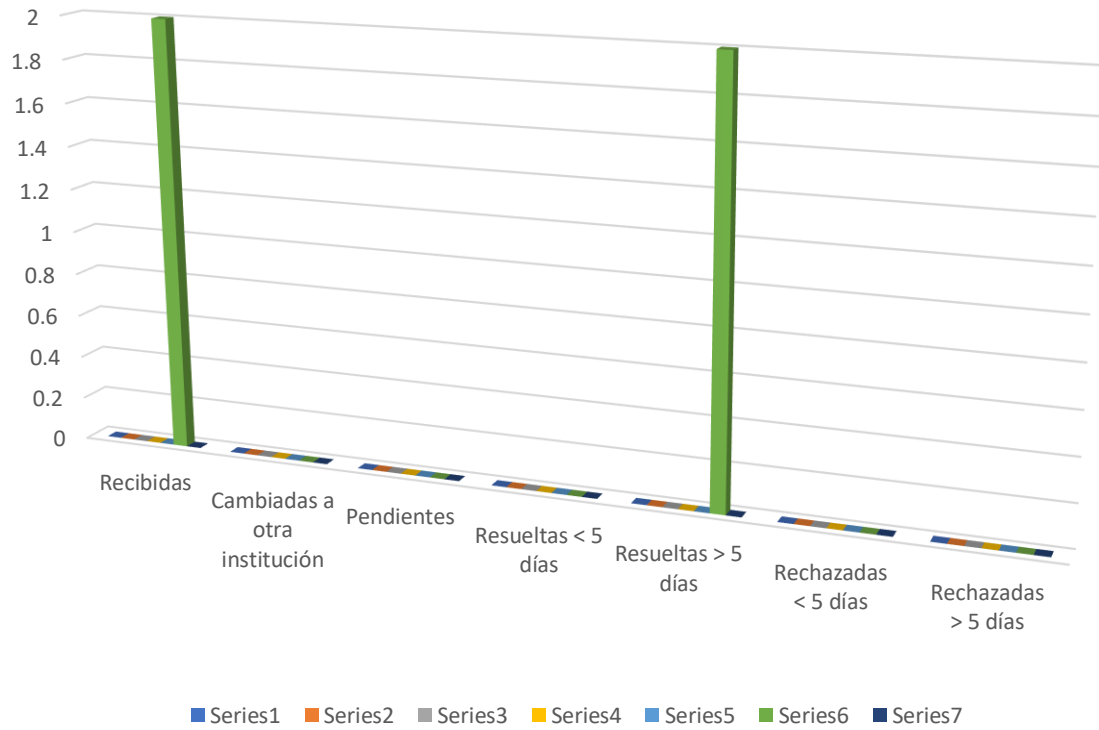


Parque Zoológico Nacional

"Arq. Manuel Valverde Podestá"

Solicitudes Recibidas de la OAI

Trimestre: Enero - Marzo 2025



Lícd. María Isabel Pérez

Responsable de Acceso a la Información

Fuente: Oficina de Acceso a la Información

Fecha: 31/3/2025